

社会福祉法人 亀龍会

財産目録 平成27年3月31日現在	
資産の部	(円)
流動資産	186,953,646
固定資産	1,412,365,922
資産の部合計	1,599,319,568
負債の部	(円)
流動負債	13,267,460
固定負債	581,664,000
負債の部合計	594,931,460
差引正味財産	1,004,388,108

社会福祉法人 亀龍会の事業報告書財産目録、貸借対照表及び収支計算書について、当法人定款第23条2項の定めにより掲載いたします。



H26年度 本部会計決算書

貸借対照表 平成27年3月31日現在	
資産の部	(円)
流動資産	1,014,088
固定資産	0
資産の部合計	1,014,088
負債の部	(円)
流動負債	806,957
負債の部合計	806,957
純資産の部	(円)
基本金	151,639,599
その他の積立金	-163,809,920
次期繰越活動収支差額	12,377,452
純資産の部の合計	207,131
負債及び純資産の部合計	1,014,088

事業活動収支計算書 自 平成26年4月 1日 至 平成27年3月31日	
収入の部	(円)
寄付金収入	74,000
雑収入	25,000
受取利息配当金収入	1,207
経理区分間繰入金収入	0
その他の事業活動外収入	1,230
合計	101,437
支出の部	(円)
事務費支出	844,344
当期活動収支差額	-742,907
合計	101,437

資金収支計算書 自 平成26年4月 1日 至 平成27年3月31日	
収入の部	(円)
寄付金収入	74,000
事業外収入	1,230
雑収入	25,000
受取利息配当金収入	1,207
合計	101,437
支出の部	(円)
事務費支出	844,344
合計	844,344
当期資金収支差額合計	-742,907

H26年度 施設会計決算書(グループホーム倉敷)

貸借対照表	
平成27年3月31日現在	
資産の部	(円)
流動資産	11,973,580
固定資産	117,509,239
資産の部合計	129,482,819
負債の部	(円)
流動負債	890,692
固定負債	23,200,000
負債の部合計	24,090,692
純資産の部	(円)
基本金	56,598,470
国庫補助金等特別積立金	24,060,750
その他の積立金	-6,554,227
次期繰越活動収支差額	31,287,134
純資産の部の合計	105,392,127
負債及び純資産の部合計	129,482,819

事業活動収支計算書	
自 平成26年4月 1日 至 平成27年3月31日	
収入の部	(円)
介護保険収入	38,868,350
経常経費補助金収入	17,334
雑収入	9,261
国庫補助金等特別積立金取崩額	1,689,900
借入金利息補助金収入	131,000
受取利息配当金収入	1,195
その他の事業活動外収入	145,765
経理区分間繰入金収入	2,500,000
合計	43,362,805
支出の部	(円)
人件費支出	27,382,393
事務費支出	3,685,198
事業費支出	5,026,879
減価償却費	3,228,165
借入金利息支出	528,960
その他の事業活動外支出	22,398
当期活動収支差額	3,488,812
合計	43,362,805

資金収支計算書	
自 平成26年4月 1日 至 平成27年3月31日	
収入の部	(円)
介護保険収入	38,868,350
事業外収入	145,765
雑収入	9,261
借入金利息補助金収入	131,000
受取利息配当金収入	1,195
経常経費補助金収入	17,334
経理区分間繰入金収入	2,500,000
合計	41,672,905
支出の部	(円)
人件費支出	27,382,393
事務費支出	3,685,198
事業費支出	5,026,879
借入金利息支出	528,960
借入金元金償還金支出	4,640,000
事業外支出	22,398
固定資産取得支出	15,070
合計	41,300,898
当期資金収支差額合計	372,007

H26年度 施設会計決算書(ホームヘルプ倉敷)

貸借対照表	
平成27年3月31日現在	
資産の部	(円)
流動資産	5,751,810
固定資産	270,002
資産の部合計	6,021,812
負債の部	(円)
流動負債	23,735
負債の部合計	23,735
純資産の部	(円)
その他の積立金	6,554,227
次期繰越活動収支差額	-556,150
純資産の部の合計	5,998,077
負債及び純資産の部合計	6,021,812

事業活動収支計算書	
自 平成26年4月 1日 至 平成27年3月31日	
収入の部	(円)
介護保険収入	15,887,913
雑収入	22,000
国庫補助金等特別積立金取崩額	485,100
受取利息配当金収入	925
合計	16,395,938
支出の部	(円)
人件費支出	12,793,866
事務費支出	2,909,255
事業費支出	51,526
減価償却費	943,630
経理区分間繰入金支出	500,000
当期活動収支差額	-802,339
合計	16,395,938

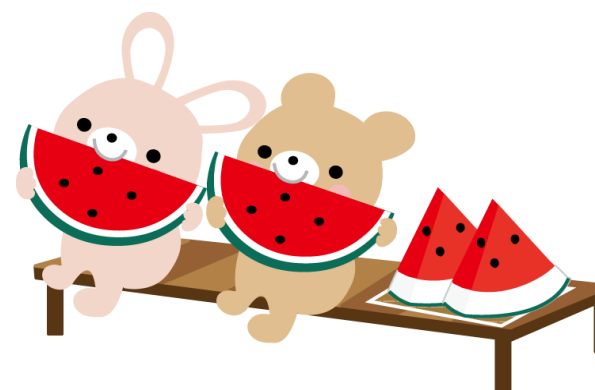
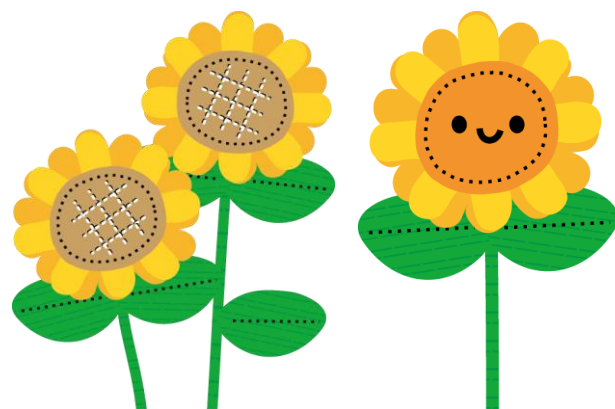
資金収支計算書	
自 平成26年4月 1日 至 平成27年3月31日	
収入の部	(円)
介護保険収入	15,887,913
雑収入	22,000
受取利息配当金収入	925
合計	15,910,838
支出の部	(円)
人件費支出	12,793,866
事務費支出	2,909,255
事業費支出	51,526
経理区分間繰入金支出	500,000
合計	16,254,647
当期資金収支差額合計	-343,809

H26年度 施設会計決算書(ケアハウス倉敷)

貸借対照表	
平成27年3月31日現在	
資産の部	(円)
流動資産	55,310,298
固定資産	638,612,706
資産の部合計	693,923,004
負債の部	(円)
流動負債	4,622,831
固定負債	14,100,000
負債の部合計	18,722,831
純資産の部	(円)
基本金	429,700
国庫補助金等特別積立金	400,033,082
その他の積立金	171,509,920
次期繰越活動収支差額	103,227,471
純資産の部の合計	675,200,173
負債及び純資産の部合計	693,923,004

事業活動収支計算書	
自 平成26年4月 1日 至 平成27年3月31日	
収入の部	(円)
利用料収入	54,400,773
経常経費補助金収入	26,943,033
雑収入	1,595,353
国庫補助金等特別積立金取崩額	19,433,974
借入金利息補助金収入	276,000
受取利息配当金収入	10,641
その他の事業活動外収入	22,044
合計	102,681,818
支出の部	(円)
人件費支出	32,554,891
事務費支出	18,428,497
事業費支出	22,720,607
減価償却費	23,073,290
借入金利息支出	613,350
その他の事業活動外支出	99,224
当期活動収支差額	5,191,959
合計	102,681,818

資金収支計算書	
自 平成26年4月 1日 至 平成27年3月31日	
収入の部	(円)
利用料収入	54,400,773
経常経費補助金収入	26,943,033
事業外収入	22,044
雑収入	1,595,353
借入金利息補助金収入	276,000
受取利息配当金収入	10,641
合計	83,247,844
支出の部	(円)
人件費支出	32,554,891
事務費支出	18,428,497
事業費支出	22,720,607
借入金利息支出	613,350
事業外支出	99,224
固定資産取得支出	6,467,065
借入金元金償還金支出	7,050,000
合計	87,933,634
当期資金収支差額合計	-4,685,790

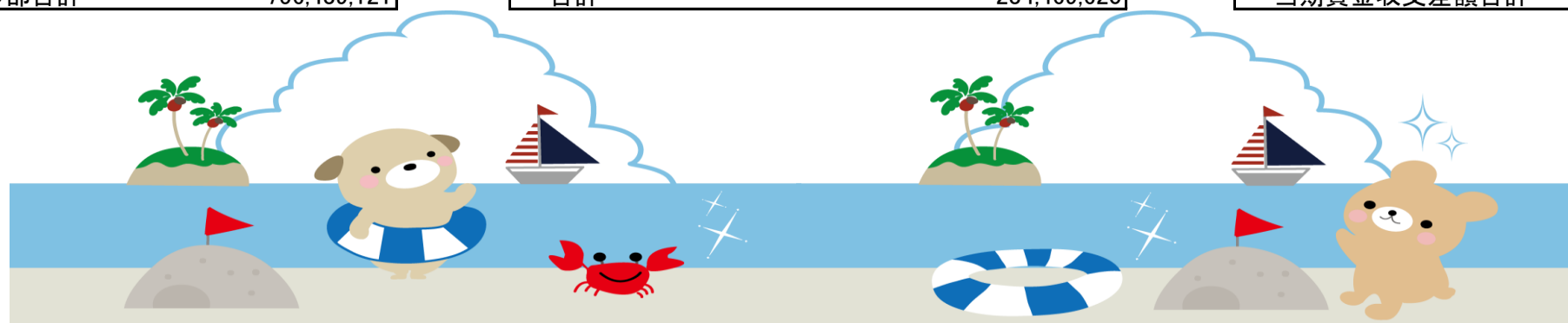


H26年度 施設会計決算書(特別養護老人ホームくらしき)

貸借対照表	
平成27年3月31日現在	
資産の部	(円)
流動資産	101,806,760
固定資産	654,632,361
資産の部合計	756,439,121
負債の部	(円)
流動負債	6,851,449
固定負債	544,364,000
負債の部合計	551,215,449
純資産の部	(円)
国庫補助金等特別積立金	172,926,797
その他の積立金	-11,384,350
次期繰越活動収支差額	43,681,225
純資産の部の合計	205,223,672
負債及び純資産の部合計	756,439,121

事業活動収支計算書	
自 平成26年4月 1日 至 平成27年3月31日	
収入の部	(円)
介護保険収入	225,798,702
経常経費補助金収入	1,160,129
寄付金収入	0
雑収入	1,868,696
国庫補助金等特別積立金取崩額	5,631,513
受取利息配当金収入	10,580
その他の事業活動外収入	0
合計	234,469,620
支出の部	(円)
人件費支出	129,720,933
事務費支出	35,523,100
事業費支出	25,360,580
減価償却費	27,577,447
借入金利息支出	2,720,264
経理区分間繰入金支出	5,000,000
その他の事業活動外支出	508,314
国庫補助金等特別積立金積立額	0
固定負債受入金	0
当期活動収支差額	8,058,982
合計	234,469,620

資金収支計算書	
自 平成26年4月 1日 至 平成27年3月31日	
収入の部	(円)
介護保険収入	225,798,702
経常経費補助金収入	1,160,129
寄付金収入	0
事業外収入	0
雑収入	1,868,696
受取利息配当金収入	10,580
合計	228,838,107
支出の部	(円)
人件費支出	129,720,933
事務費支出	35,523,100
事業費支出	25,360,580
借入金利息支出	2,720,264
事業外支出	508,314
固定資産取得支出	316,465
借入金元金償還金支出	27,452,000
経理区分間繰入金支出	5,000,000
合計	226,601,656
当期資金収支差額合計	2,236,451



H26年度 施設会計決算書(特別養護老人ホームくらしきショートステイ)

貸借対照表	
平成27年3月31日現在	
資産の部	(円)
流動資産	9,542,257
固定資産	1,055,644
資産の部合計	10,597,901
負債の部	(円)
流動負債	20,499
負債の部合計	20,499
純資産の部	(円)
その他の積立金	11,384,350
次期繰越活動収支差額	-806,948
純資産の部の合計	10,577,402
負債及び純資産の部合計	10,597,901

事業活動収支計算書	
自 平成26年4月 1日 至 平成27年3月31日	
収入の部	(円)
介護保険収入	32,970,888
経常経費補助金収入	50,256
国庫補助金等特別積立金取崩額	835,480
受取利息配当金収入	853
合計	33,857,477
支出の部	(円)
人件費支出	19,383,590
事務費支出	6,230,387
事業費支出	3,303,104
減価償却費	5,215,385
借入金利息支出	557,163
当期活動収支差額	-832,152
合計	33,857,477

資金収支計算書	
自 平成26年4月 1日 至 平成27年3月31日	
収入の部	(円)
介護保険収入	32,970,888
経常経費補助金収入	50,256
受取利息配当金収入	853
合計	33,021,997
支出の部	(円)
人件費支出	19,383,590
事務費支出	6,230,387
事業費支出	3,303,104
借入金利息支出	557,163
合計	29,474,244
当期資金収支差額合計	3,547,753



H26年度 施設会計決算書(居宅介護支援センターくらしき)

貸借対照表	
平成27年3月31日現在	
資産の部	(円)
流動資産	1,554,853
固定資産	285,970
資産の部合計	1,840,823
負債の部	(円)
流動負債	51,297
負債の部合計	51,297
純資産の部	(円)
次期繰越活動収支差額	1,789,526
純資産の部の合計	1,789,526
負債及び純資産の部合計	1,840,823

事業活動収支計算書	
自 平成26年4月 1日 至 平成27年3月31日	
収入の部	(円)
介護保険収入	1,565,310
雑収入	46,466
受取利息配当金収入	375
経理区分間繰入金収入	3,000,000
合計	4,612,151
支出の部	(円)
人件費支出	6,038,506
事務費支出	2,082,192
事業費支出	2,742
減価償却費	53,142
当期活動収支差額	-3,564,431
合計	4,612,151

資金収支計算書	
自 平成26年4月 1日 至 平成27年3月31日	
収入の部	(円)
介護保険収入	1,565,310
雑収入	46,466
経理区分間繰入金収入	3,000,000
受取利息配当金収入	375
合計	4,612,151
支出の部	(円)
人件費支出	6,038,506
事務費支出	2,082,192
事業費支出	2,742
合計	8,123,440
当期資金収支差額合計	-3,511,289

